

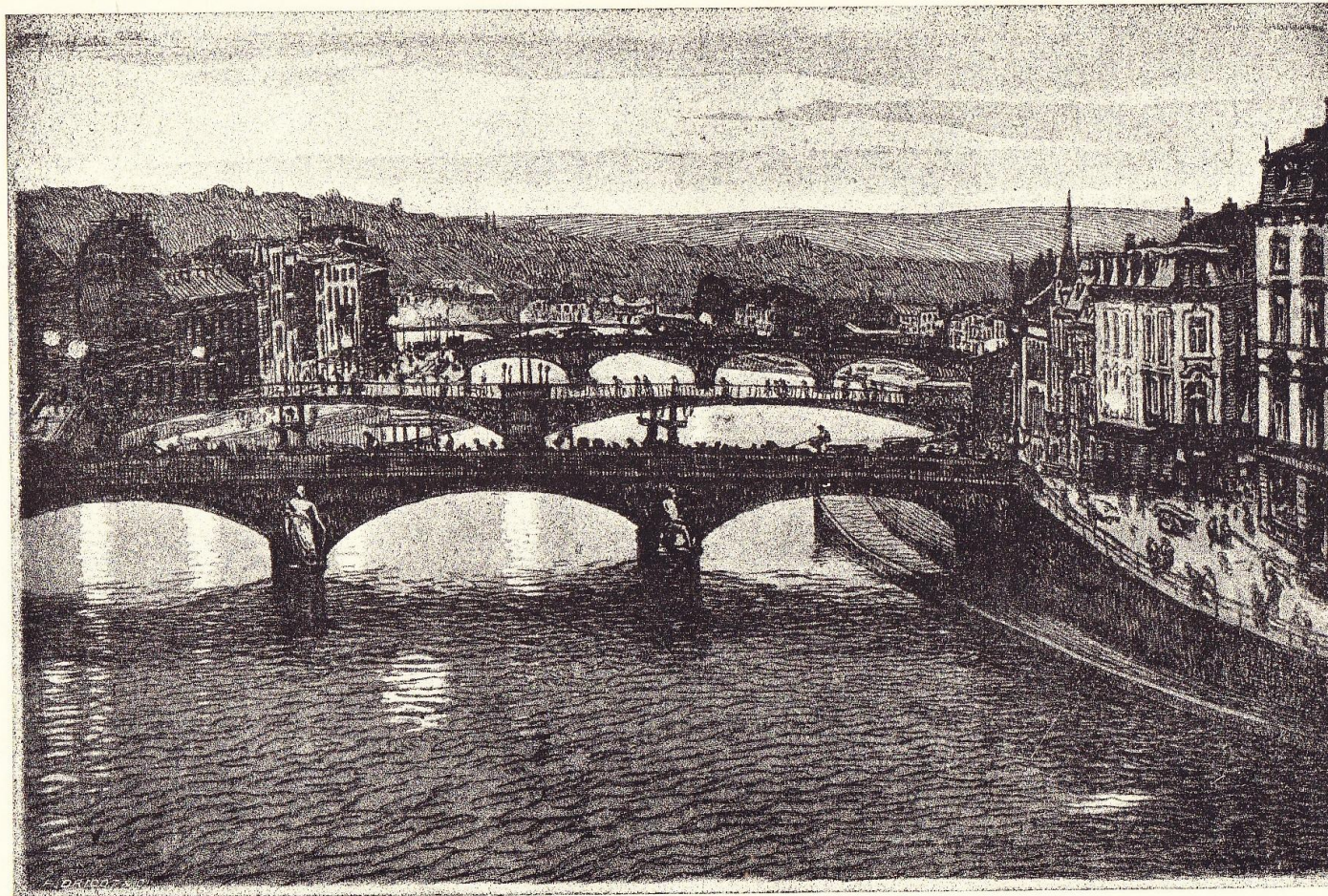
Graveurs liégeois (12)
mis en valeur par Alfred MICHA en 1908.
Bernard GOORDEN

Des artistes talentueux sont nés à Liège et y sont parfois restés pour y exprimer ce talent et y engendrer notamment des gravures mémorables.

Alfred **MICHA** (1845-1925) nous en faisait découvrir en 1908.

Nous avons apprécié la gravure suivante, qu'aurait appréciée l'artiste-peintre Jacqueline PARENT (1931-2020) qui, elle, recherchait surtout des paysages lorsque, arrivant de Bruxelles (Forest), elle travaillait à Liège ou transitait par Liège pour se rendre à Malmedy, entre 1967 et 1970.

« *Les Ponts - tombée de nuit à Liège* » (1897),
taille et aquatinte, gravure par François **Maréchal**,
dans Alfred **MICHA**, ***Les graveurs liégeois***,
1908, à la page 25 non numérotée



LES PONTS — TOMBÉE DE NUIT A LIÈGE

Taille et aquatinte. — Gravure à l'eau-forte par FRANÇOIS MARÉCHAL (1897).

BIBLIOGRAPHIE.

Alfred **MICHA**, *Les graveurs liégeois* ; Liège ; imprimerie Bénard ; 1908, III-143 pages. (avec une « *Table des 24 gravures* », incluses dans les pages numérotées, la page paire au verso, blanche, étant considérée comme numérotée). Tiré à 1000 exemplaires.

<https://archive.org/details/lesgraveursligeo00mich>

<https://ia600709.us.archive.org/0/items/lesgraveursligeo00mich/lesgraveursligeo00mich.pdf>

Introduction au livre d'Alfred MICHA ainsi que sa table des gravures :

<https://www.idesetautres.be/upload/download.php?file=ALFRED%20MICHA%20GRAVEURS%20LIEGEOIS%201908%20INTRODUCTION%20TABLES%20GRAVURES%20MATIERES.pdf>

équivalent du chapitre 1, en l'occurrence « *La gravure, ses origines, ses différents genres* » (pages 1-22) :

<https://www.idesetautres.be/upload/download.php?file=ALFRED%20MICHA%20GRAVURE%20SES%20ORIGINES%20SES%20DIFFERENTS%20GENRES%20CHAPITRE%2001%20GRAVEURS%20LIEGEOIS%201908.pdf>

Alfred MICHA (1845-1925) :
https://fr.wikipedia.org/wiki/Alfred_Micha

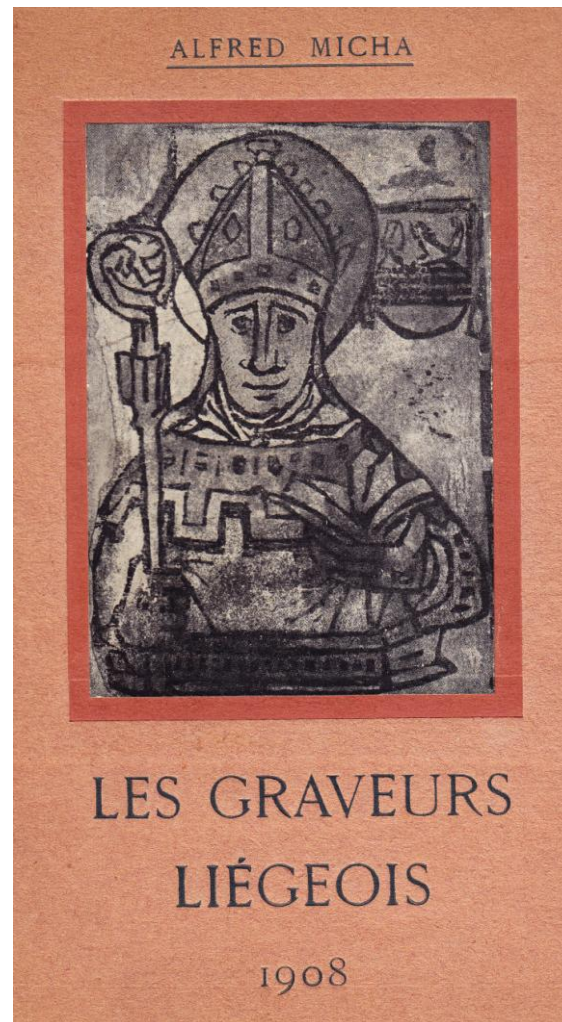


TABLE DES GRAVURES :

- « *Saint Lambert* » (vers 1400), frontispice ;
- « *Saint Lambert* » (avec le Perron liégeois), en page 3 ;
- « *Portrait de Félicien Rops* », gravure à l'eau-forte par Adrien de Witte, en page 11 ;
- « *En visite* », gravure à la pointe sèche par Armand Rassenfosse, en page 15 ;
- « *Figure assise* », gravure au vernis mou par Armand Rassenfosse, en page 19 ;
- « *Figure au voile* », gravure à l'aquatinte et au vernis mou par Armand Rassenfosse, en page 23 ;
- « *Les Ponts - tombée de nuit à Liège* » (1897), taille et aquatinte, gravure par François Maréchal, en page 25 ;
- « *Marius assis sur les Ruines de Carthage* », gravure au burin par Lambert Suavius, en page 31 ;
- « *Frise* » composée et gravée par Théodore de Bry, en page 39 ;
- « *Mors nulli parcit* », composé et gravé par Jean-Théodore de Bry, en page 43 ;
- « *Sainte Aldegonde et son Ange gardien* » (1618), gravure au burin par Jean Valdor, en page 51 ;

« *Portrait de Jean Varin* », gravure au burin par Edelinck, en page 59 ;
« *Portrait de Gérard Sany* » (1656), gravure par Michel Natalis, en page 67 ;
« *Sapientia Unigena Dei Maximi* », peint et gravé par Gérard Lairesse, en page 75 ;
« *Portrait de Pierre Des Gouges* », gravure au burin par Jean Duvivier, en page 83 ;
« *Jeune femme à la guitare* », gravure à l'imitation de crayon par Gilles Demarteau d'après Watteau, en page 91 ;
« *Portrait de Louis-Bernard Coclers* », gravé par lui-même », en page 101 ;
« *La Neige – environs de Liège : Saint-Gilles et Saint-Laurent* » (1895), gravure à l'eau-forte par François Maréchal, en page 109 ;
« *La Lessiveuse* », gravure à l'eau-forte par Adrien de Witte d'après son tableau du Musée de Liège (1880), en page 113 ;
« *Frontispice pour la **Plume*** », gravure à la pointe sèche par Émile Berchmans, en page 117 ;
« *Faunesse à la Source* », gravure à l'eau-forte par Auguste Donnay, en page 121 ;
« *La chevauchée de la damoiselle Magtelt* » (pour le **Sire Halewyn** de Charles de COSTER), gravure à l'eau-forte par Auguste Donnay, en page 125 ;

« *La Chercheuse d'Escarbilles* », gravure à la pointe sèche par François Maréchal, en page 129 ;

« *Les Peupliers – Hermalle-sous-Argenteau* », gravure à l'eau-forte par François Maréchal, en page 133 ;

« *Furnes* », gravure à l'eau-forte par Richard Heintz, en page 137.

Françoise **CLERCX** & Leonard-Etienne ; ***Liège en gravures*** ; Liège, Gamma-Halbart ; 1979, 120 pages. (collection « *Villes de Wallonie en gravures* », N°1)

Eugène M. O. **Dognée**, ***Liège (origines, histoire, monuments, promenades)*** ; Bruxelles, J. Lebègue & cie libraires-éditeurs ; s.d. (1906 ?? ; nouvelle édition revue et augmentée), 186 pages in-4°. Frontispice et lettrines d'E. PUTTAERT, Ed. DUYCK et A. RONNER et nombreuses photogravures de Nels. (« *Collection nationale* » ; « *origines, description et histoire des principales villes de la Belgique* ») :

<https://www.idesetautres.be/upload/DOGNEE%20LIEGE%20LEBEGUE%201906%20LIENS%20INTERNET%2011%20CHAPITRES.pdf>

F. **TYCHON**, ***Histoire du pays de Liège racontée aux enfants*** (ouvrage couronné par la Société d'émulation de Liège) ; Liège ; imprimerie de L. De Thier et F. Lovinfosse ; 1866, XIII-221 pages, 16 chapitres.

<https://www.idesetautres.be/upload/download.php?file=TYCHON%20HISTOIRE%20PAYS%20LIEGE%20RACONTEE%20AUX%20ENFANTS%201866%20LIENS%20INTERNET%2016%20CHAPITRES.pdf>

Louis **DELATTRE**, *Le pays wallon* (paru en partie dans *Notre pays* en 1905) ; Bruxelles ; Office de publicité (anciens établissements J. Lebègue) ; s.d. (1911), 224 pages, 16 illustrations (S.A.R. la Comtesse de Flandre, Mesdames DANSE et DESTREE, Messieurs ALLARD, BODART, COMBAZ, DANSE, DEGOUVE, DE NUNCQUE DE WITTE, DONNAY, DURIAU, C. MEUNIER, MARECHAL, PAULUS, RASSENFOSSE, ROUSSEAU, WAGEMANN).

<https://www.idesetautres.be/upload/download.php?file=LOUIS%20DELATTRE%20PAYS%20WALLON%201911%20LIENS%20INTERNET%2040%20CHAPITRES.pdf>

François **MARECHAL** / **Maréchal** (1861-1945) :

https://fr.wikipedia.org/wiki/Fran%C3%A7ois_Mar%C3%A9chal

https://commons.wikimedia.org/wiki/Category:Fran%C3%A7ois_Mar%C3%A9chal?uselang=fr

dans le « *chapitre* » **5** « *L'âme des sites V) Passé - poussière* » (pages 22-25), une illustration de F. **Maréchal**, « *Les ponts de Liège* » :

<https://www.idesetautres.be/upload/download.php?file=DELATTRE%20PAYS%20WAL>

[LON%2005%20AME%20DES%20SITES%205%20PASSE%20POUSSIERE%20MAR
ECHAL%20PONTS%20LIEGE.pdf](#)

**Autres gravures relatives à Liège
et antérieures au dix-neuvième siècle :**

« *Leodium, Liège, Lüttich* », avec les armes de la Ville de Liège, 1650 ? Eau-forte coloriée, 285 x 370 cm. Mathieu **MERIAN** (Bâle, 1593 - Bad Schwalbach, 1650). Dans : "***Topographia Westphaliae das ist Beschreibung der vornehmsten und bekantesten Statte und Platze im hochloblwestphalischen Kraise, an Tag gegeben von Matheo Merian***", 1 volume, in folio. (Collection privée).

[https://www.idesetautres.be/upload/download.php?file=CONTRIBUTION%20023%20R
EDECOUVERTE%20ILLUSTRATIONS%20AVANT%20DIX-
NEUVIEME%20SIECLE%20PAYSAGE%20BELGE.pdf](#)

« *Liège, 1567* » **en couleurs**. Louis **GUICHARDIN** (Florence, 1521 - Anvers, 1589). Gravure sur bois, 240 x 340 cm. Dans : "***Description de tout le País Bas, autrement dict la Germanie inférieure ou Basse Allemagne***", par Messire Lodovico Guicciardini, Anvers, Guillaume Silvius, 1567. (Collections artistiques de l'Université de Liège).

[https://www.idesetautres.be/upload/download.php?file=CONTRIBUTION%20003BIS%2](#)

[0REDECOUVERTE%20ILLUSTRATIONS%20AVANT%20DIX-NEUVIEME%20SIECLE%20PAYSAGE%20BELGE.pdf](https://www.idesetautres.be/upload/download.php?file=CONTRIBUTION%20800%20REDECOUVERTE%20GRAVURE%20DIX-NEUVIEME%20SIECLE%20PAYSAGE%20BELGE.pdf)

« *Quai des Tanneurs* », 1822, eau-forte, 121 x 182 cm. Anonyme. (Collections artistiques de l'Université de Liège).

<https://www.idesetautres.be/upload/download.php?file=CONTRIBUTION%20800%20REDECOUVERTE%20GRAVURE%20DIX-NEUVIEME%20SIECLE%20PAYSAGE%20BELGE.pdf>

Dans **WAUTERS**, Alphonse ; ***Les délices de la Belgique, ou description historique, pittoresque et monumentale de ce royaume*** (orné d'une carte et de cent planches dessinées par MM. Lauters, Stroobant, Ghémar, Vanderhecht, Bielski, etc.) ; Bruxelles et Leipzig ; C. Muquardt, 1844, III-412 pages 240 x 150mm :

« *Liège* » (1844) :

<https://www.idesetautres.be/upload/download.php?file=CONTRIBUTION%20822%20REDECOUVERTE%20GRAVURE%20BELGE%20DIX-NEUVIEME%20SIECLE%20DELICES%20BELGIQUE%201844.pdf>

« *Le pont des arches à Liège* » (1844) :

<https://www.idesetautres.be/upload/download.php?file=CONTRIBUTION%20829%20REDECOUVERTE%20GRAVURE%20BELGE%20DIX-NEUVIEME%20SIECLE%20DELICES%20BELGIQUE%201844.pdf>

« *Promenade de la Sauvenière à Liège* » :

<https://www.idesetautres.be/upload/download.php?file=CONTRIBUTION%201228%20REDECOUVERTE%20GRAVURE%20BELGE%20DIX-NEUVIEME%20SIECLE%20DELICES%20BELGIQUE%201844.pdf>

« *Place de la Comédie à Liège* » :

<https://www.idesetautres.be/upload/download.php?file=CONTRIBUTION%201235%20REDECOUVERTE%20GRAVURE%20BELGE%20DIX-NEUVIEME%20SIECLE%20DELICES%20BELGIQUE%201844.pdf>

« *Cour du palais à Liège* » :

<https://www.idesetautres.be/upload/download.php?file=CONTRIBUTION%201242%20REDECOUVERTE%20GRAVURE%20BELGE%20DIX-NEUVIEME%20SIECLE%20DELICES%20BELGIQUE%201844.pdf>

« Liège », 1838. T.S. **BOYS**. Lithographie coloriée, 193 x 278 cm. (Cabinet des Estampes de la Ville de Liège).

<https://www.idesetautres.be/upload/download.php?file=CONTRIBUTION%20828%20REDECOUVERTE%20GRAVURE%20DIX-NEUVIEME%20SIECLE%20PAYSAGE%20BELGE%20LIEGE.pdf>

“Leodium”, 1574, 310 x 470 cm. Georgius BRAUN et Franciscus HOHENBERG. Dans : "***Théâtre des cités du monde***", Francfort, Adrien Romain, 1574, 2 vol. in folio et dans : "***Théatrum urbium et civitatum orbis***"

terrarum", par Georgius BRAUN et Franciscus HOHENBERGIUS, Cologne, 1572-1616, 6 vol. in folio. Le deuxième volume dans lequel se trouve ce plan a pour titre : "***De Praecipuis totius universi urbibus***", liber secundus, 1574. (Collection privée).

<https://www.idesetautres.be/upload/download.php?file=CONTRIBUTION%20007%20REDECOUVERTE%20ILLUSTRATIONS%20AVANT%20DIX-NEUVIEME%20SIECLE%20PAYSAGE%20BELGE.pdf>

Vue du quai de la Batte (View of the Quay), 1835 par Louis-Joseph **GHEMAR** (Lannoy, France, 1819 - Bruxelles, 1873). Lithographie, 145 x 225. (Collections artistiques de l'Université de Liège).

<https://www.idesetautres.be/upload/download.php?file=CONTRIBUTION%20856%20REDECOUVERTE%20GRAVURE%20DIX-NEUVIEME%20SIECLE%20PAYSAGE%20BELGE%20LIEGE.pdf>

« *Vue perspective du pont et de la ville de Ruremonde (sic) dans les Pays-Bas* ». D'après Jan de BEYER (né à Aarau, Suisse, en 1703 ; travaille à Amsterdam où ses dessins sont conservés). A Paris, chez Huquier, eau-forte, 250 x 394 cm (Collections artistiques de l'Université de Liège).

<https://www.idesetautres.be/upload/download.php?file=CONTRIBUTION%20015%20REDECOUVERTE%20ILLUSTRATIONS%20AVANT%20DIX-NEUVIEME%20SIECLE%20PAYSAGE%20BELGE.pdf>

« *Deux vues des ruines de la cathédrale Saint-Lambert* », par Jean Noël **CHEVRON** (Liège, 1790 - vers 1873).

<https://www.idesetautres.be/upload/download.php?file=CONTRIBUTION%20027%20REDECOUVERTE%20ILLUSTRATIONS%20AVANT%20DIX-NEUVIEME%20SIECLE%20PAYSAGE%20BELGE.pdf>

« *Vue de la Maison de Ville de Liège, du Marché et des Fontaines* ». Johann Christoph NABHOLZ (Ratisbonne, 1752 - Saint-Pétersbourg, 1797), d'après Joseph XHROUET (en activité à Spa vers 1738). Eau-forte rehaussée d'aquarelle, 294 x 410 cm. (Cabinet des Estampes de la Ville de Liège).

<https://www.idesetautres.be/upload/download.php?file=CONTRIBUTION%20031%20REDECOUVERTE%20ILLUSTRATIONS%20AVANT%20DIX-NEUVIEME%20SIECLE%20PAYSAGE%20BELGE.pdf>

« *Veue de dessus le petit pont de la ville de Liège* ». LE MEUNIER. Eau forte, 112 x 198 cm. (Cabinet des Estampes de la Ville de Liège).

<https://www.idesetautres.be/upload/download.php?file=CONTRIBUTION%20035%20REDECOUVERTE%20ILLUSTRATIONS%20AVANT%20DIX-NEUVIEME%20SIECLE%20PAYSAGE%20BELGE.pdf>

« *Leodium, Liège, Lutich* » : 1650 ? Mathieu **MERIAN** (Bâle, 1593 - Bad-Schwalbach, 1650). Eau-forte, 220 x 330 cm. Dans "*Topographia Westphaliae*". (Liège, Collections communales)

<https://www.idesetautres.be/upload/download.php?file=CONTRIBUTION%20041%20REDECOUVERTE%20ILLUSTRATIONS%20AVANT%20DIX->

[NEUVIEME%20SIECLE%20PAYSAGE%20BELGE%20LIEGE.pdf](https://www.idesetautres.be/upload/download.php?file=CONTRIBUTION%2046%20REDECouverte%20ILLUSTRATIONS%20AVANT%20DIX-NEUVIEME%20SIECLE%20PAYSAGE%20BELGE%20LIEGE.pdf)

« *Palatium episcopale Leodii* ». Jean **BLAEU**. Eau-forte, 420 x 520 cm. Dans "***Novum ac magnum theatrum***"... Amsterdam, Blaeu, 1649. (Cabinet des Estampes de la Ville de Liège).

<https://www.idesetautres.be/upload/download.php?file=CONTRIBUTION%2046%20REDECouverte%20ILLUSTRATIONS%20AVANT%20DIX-NEUVIEME%20SIECLE%20PAYSAGE%20BELGE%20LIEGE.pdf>

« *Vue du Val Benoit proche de la ville de Liège au bord de la Meuse* ». Eau-forte d'après Remacle **LE LOUP**. Dans : Pierre-Lambert de SAUMERY, les "***Délices du país de Liège***", Liège, Everard Kints, 1738-1744. (Collection privée).

<https://www.idesetautres.be/upload/download.php?file=CONTRIBUTION%2051%20REDECouverte%20ILLUSTRATIONS%20AVANT%20DIX-NEUVIEME%20SIECLE%20PAYSAGE%20BELGE%20LIEGE.pdf>

« *La Résidence du prince et évêque à Liège* ». BERGMULLER. 1738 ? Eau-forte coloriée, 255 x 390 cm. Augsbourg, Collection des Prospects. (Collection privée).

<https://www.idesetautres.be/upload/download.php?file=CONTRIBUTION%2057%20REDECouverte%20ILLUSTRATIONS%20AVANT%20DIX->

[NEUVIEME%20SIECLE%20PAYSAGE%20BELGE%20LIEGE.pdf](https://www.idesetautres.be/upload/download.php?file=CONTRIBUTION%2060%20REDECOUVERTE%20ILLUSTRATIONS%20AVANT%20DIX-NEUVIEME%20SIECLE%20PAYSAGE%20BELGE%20LIEGE.pdf)

« *Vue de l'église collégiale Saint-Pierre à Liège* », d'après Remacle LE LOUP. Dans : Pierre-Lambert de SAUMERY, *les Délices du païs de Liège*, Liège, 1743, t. III (Liège, Collections communales).

<https://www.idesetautres.be/upload/download.php?file=CONTRIBUTION%2060%20REDECOUVERTE%20ILLUSTRATIONS%20AVANT%20DIX-NEUVIEME%20SIECLE%20PAYSAGE%20BELGE%20LIEGE.pdf>

Fontaine de la Vierge, sur la place Saint-Paul à Liège, 1780. D'après Joseph **DREPPE** (Liège, 1737-1810), eau-forte, 408 x 310. (Cabinet des Estampes de la Ville de Liège).

<https://www.idesetautres.be/upload/download.php?file=CONTRIBUTION%2064%20REDECOUVERTE%20ILLUSTRATIONS%20AVANT%20DIX-NEUVIEME%20SIECLE%20PAYSAGE%20BELGE%20LIEGE.pdf>

Vue de l'église collégiale de Saint-Barthélemy à Liège. Eau-forte d'après Remacle LE LOUP (Spa, 1708-1746) dans : Pierre-Lambert de SAUMERY (né en France, vers 1690 - Utrecht ?, après 1767), les "*Délices du Païs de Liège*", Liège, 1743, t. III (Liège, Collections communales).

<https://www.idesetautres.be/upload/download.php?file=CONTRIBUTION%2068%20REDECOUVERTE%20ILLUSTRATIONS%20AVANT%20DIX->

[NEUVIEME%20SIECLE%20PAYSAGE%20BELGE%20LIEGE.pdf](https://www.idesetautres.be/upload/download.php?file=CONTRIBUTION%2069%20REDECOUVERTE%20ILLUSTRATIONS%20AVANT%20DIX-NEUVIEME%20SIECLE%20PAYSAGE%20BELGE%20LIEGE.pdf)

Blason de Guillaume Natalis et vue de l'**abbaye de Saint-Laurent**. Michel NATALIS (Liège, 1610-1668). 1663. Burin, 275 x 200. (Cabinet des Estampes de la Ville de Liège).

<https://www.idesetautres.be/upload/download.php?file=CONTRIBUTION%2069%20REDECOUVERTE%20ILLUSTRATIONS%20AVANT%20DIX-NEUVIEME%20SIECLE%20PAYSAGE%20BELGE%20LIEGE.pdf>

« *Fontaine de la grande place de Liège* », 1784. Eau-forte, 435-307. D'après Joseph DREPPE (Liège, 1737-1810). (Cabinet des Estampes de la Ville de Liège).

[https://www.idesetautres.be/upload/CONTRIBUTION%20073%20REDECOUV
ERTE%20ILLUSTRATIONS%20AVANT%20DIX-
NEUVIEME%20SIECLE%20PAYSAGE%20BELGE%20LIEGE.pdf](https://www.idesetautres.be/upload/CONTRIBUTION%20073%20REDECOUVERTE%20ILLUSTRATIONS%20AVANT%20DIX-NEUVIEME%20SIECLE%20PAYSAGE%20BELGE%20LIEGE.pdf)

Quelques autres gravures relatives à la province de Liège :

« *Tunel (sic) des Masures* ». Dans J.N. PONSART, ***Itinéraires pittoresques du chemin de fer de Liège à Aix-la-Chapelle par la vallée de la Vesdre***, 1843 ; dessin et lithographie de Jean-Nicolas PONSART. Lithographie royale P. DEGOBERT, Bruxelles. 110 x 163 cm. + « *Tunnel des Masures* ». Gravure

sur bois teintée et signée L. **Ghémard**), 1843. (Collection particulière.)

<https://www.idesetautres.be/upload/download.php?file=CONTRIBUTION%201160%20REDECOUVERTE%20GRAVURE%20DIX-NEUVIEME%20SIECLE%20PAYSAGE%20BELGE.pdf>

« *Le château des Masures à Pepinster* ». Dans J.N. PONSART, ***Itinéraires pittoresques du chemin de fer de Liège à Aix-la-Chapelle par la vallée de la Vesdre***, 1843. Dessin et lithographie teintée de Jean-Nicolas PONSART, 110 x 163 cm.

<https://www.idesetautres.be/upload/download.php?file=CONTRIBUTION%201227%20REDECOUVERTE%20GRAVURE%20DIX-NEUVIEME%20SIECLE%20PAYSAGE%20BELGE.pdf>

« Bords de la Vesdre ». Dessin de **VAN REGEMORTER** (Ignace-Joseph ?, Anvers 1785-1873), lithographie de Paul **LAUTERS** (Bruxelles 1806-1875), 169 x 151 cm. Imprimerie DEGOBERT et SPELLE. (Collections des Musées Communaux de Verviers.)

<https://www.idesetautres.be/upload/download.php?file=CONTRIBUTION%201059%20REDECOUVERTE%20GRAVURE%20DIX-NEUVIEME%20SIECLE%20PAYSAGE%20BELGE.pdf>

« *Lympurch* », dans G. Braun et F. Hogenberg, "***Civitates orbis terrarum***", Cologne, vers 1575. Gravé à l'eau-forte, probablement par François

Hogenberg (Malines 1545 ? — Cologne ? vers 1590). 302 x 498 cm.

<https://www.idesetautres.be/upload/download.php?file=CONTRIBUTION%2040%20REDECOUVERTE%20ILLUSTRATIONS%20AVANT%20DIX-NEUVIEME%20SIECLE%20PAYSAGE%20BELGE.pdf>

« *Verviers. Côté nord de la place du Martyr en 1850* », aquarelle d'Armand **Wéber** (Verviers, 1844-1918), réalisée en septembre 1891, 203 x 360 cm. (Collections des Musées Communaux de Verviers.)

<https://www.idesetautres.be/upload/download.php?file=CONTRIBUTION%201096%20REDECOUVERTE%20GRAVURE%20DIX-NEUVIEME%20SIECLE%20PAYSAGE%20BELGE.pdf>

« *Tunel (sic) des Masures* ». Dans J.N. PONSART, *Itinéraires pittoresques du chemin de fer de Liège à Aix-la-Chapelle par la vallée de la Vesdre*, 1843 ; dessin et lithographie de Jean-Nicolas **PONSART**. Lithographie royale P. DEGOBERT, Bruxelles. 110 x 163 cm.

« *Tunnel des Masures* ». Gravure sur bois teintée signée L. **Ghémar**.

<https://www.idesetautres.be/upload/download.php?file=CONTRIBUTION%201160%20REDECOUVERTE%20GRAVURE%20DIX-NEUVIEME%20SIECLE%20PAYSAGE%20BELGE.pdf>

« *Liège, 1567* » **en couleurs**. Louis **GUICHARDIN** (Florence, 1521 - Anvers, 1589). Gravure sur bois, 240 x 340 cm. Dans : "*Description de tout le País Bas, autrement dict la Germanie inférieure ou Basse Allemagne*", par

Messire Lodovico Guicciardini, Anvers, Guillaume Silvius, 1567. (Collections artistiques de l'Université de Liège).

<https://www.idesetautres.be/upload/download.php?file=CONTRIBUTION%20003BIS%20REDECOUVERTE%20ILLUSTRATIONS%20AVANT%20DIX-NEUVIEME%20SIECLE%20PAYSAGE%20BELGE.pdf>

« *Quai des Tanneurs* », 1822, eau-forte, 121 x 182 cm. Anonyme. (Collections artistiques de l'Université de Liège).

<https://www.idesetautres.be/upload/download.php?file=CONTRIBUTION%20800%20REDECOUVERTE%20GRAVURE%20DIX-NEUVIEME%20SIECLE%20PAYSAGE%20BELGE.pdf>

Dans **WAUTERS**, Alphonse ; ***Les délices de la Belgique, ou description historique, pittoresque et monumentale de ce royaume*** (orné d'une carte et de cent planches dessinées par MM. Lauters, Stroobant, Ghémar, Vanderhecht, Bielski, etc.) ; Bruxelles et Leipzig ; C. Muquardt, 1844, III-412 pages 240 x 150mm :

« *Liège* » (1844) :

<https://www.idesetautres.be/upload/download.php?file=CONTRIBUTION%20822%20REDECOUVERTE%20GRAVURE%20BELGE%20DIX-NEUVIEME%20SIECLE%20DELICES%20BELGIQUE%201844.pdf>

« *Le pont des arches à Liège* » (1844) :

<https://www.idesetautres.be/upload/download.php?file=CONTRIBUTION%20829%20REDECOUVERTE%20GRAVURE%20BELGE%20DIX-NEUVIEME%20SIECLE%20DELICES%20BELGIQUE%201844.pdf>

« Liège », 1838. T.S. **BOYS**. Lithographie coloriée, 193 x 278 cm. (Cabinet des Estampes de la Ville de Liège).

<https://www.idesetautres.be/upload/download.php?file=CONTRIBUTION%20828%20REDECOUVERTE%20GRAVURE%20DIX-NEUVIEME%20SIECLE%20PAYSAGE%20BELGE%20LIEGE.pdf>

Leodium, 1574, 310 x 470 cm. Georgius BRAUN et Franciscus HOHENBERG. Dans : "***Théâtre des cités du monde***", Francfort, Adrien Romain, 1574, 2 vol. in folio et dans : "***Théatrum urbium et civitatum orbis terrarum***", par Georgius BRAUN et Franciscus HOHENBERGIUS, Cologne, 1572-1616, 6 vol. in folio. Le deuxième volume dans lequel se trouve ce plan a pour titre : "***De Praecipuis totius universi urbibus***", liber secundus, 1574. (Collection privée).

<https://www.idesetautres.be/upload/download.php?file=CONTRIBUTION%20007%20REDECOUVERTE%20ILLUSTRATIONS%20AVANT%20DIX-NEUVIEME%20SIECLE%20PAYSAGE%20BELGE.pdf>

Vue du quai de la Batte (View of the Quay), 1835 par Louis-Joseph **GHEMAR** (Lannoy, France, 1819 - Bruxelles, 1873). Lithographie, 145 x 225. (Collections artistiques de l'Université de Liège).

<https://www.idesetautres.be/upload/download.php?file=CONTRIBUTION%20856%20REDECOUVERTE%20GR>

[AVURE%20DIX-NEUVIEME%20SIECLE%20PAYSAGE%20BELGE%20LIEGE.pdf](https://www.idesetautres.be/upload/download.php?file=CONTRIBUTION%2015%20REDECOUVERTE%20ILLUSTRATIONS%20AVANT%20DIX-NEUVIEME%20SIECLE%20PAYSAGE%20BELGE%20LIEGE.pdf)

« *Vue perspective du pont et de la ville de Ruremonde (sic) dans les Pays-Bas* ». D'après Jan de BEYER (né à Aarau, Suisse, en 1703 ; travaille à Amsterdam où ses dessins sont conservés). A Paris, chez Huquier, eau-forte, 250 x 394 cm (Collections artistiques de l'Université de Liège).

<https://www.idesetautres.be/upload/download.php?file=CONTRIBUTION%2015%20REDECOUVERTE%20ILLUSTRATIONS%20AVANT%20DIX-NEUVIEME%20SIECLE%20PAYSAGE%20BELGE.pdf>

« *Vue d'une partie de la ville de Liège prise sur le pont de Meuse. Faisant partie d'une collection de vues du Pays de Liège* ». Etienne **FAYN** (Liège, 1712 - après 1790). Eau-forte, 1783, 310 x 470 cm. (Collections artistiques de l'Université de Liège).

<https://www.idesetautres.be/upload/download.php?file=CONTRIBUTION%2019%20REDECOUVERTE%20ILLUSTRATIONS%20AVANT%20DIX-NEUVIEME%20SIECLE%20PAYSAGE%20BELGE.pdf>

« *Deux vues des ruines de la cathédrale Saint-Lambert* », par Jean Noël **CHEVRON** (Liège, 1790 - vers 1873).

<https://www.idesetautres.be/upload/download.php?file=CONTRIBUTION%2027%20REDECOUVERTE%20ILLUSTRATIONS%20AVANT%20DIX-NEUVIEME%20SIECLE%20PAYSAGE%20BELGE.pdf>

« *Saint-Martin's Church* », Liège, 1837. R. BRICE d'après Joseph FUSSELL (Birmingham, 1818 - Point Loma, 1912). Gravure sur acier, 100 x 142 cm. (Cabinet des Estampes de la Ville de Liège).

<https://www.idesetautres.be/upload/download.php?file=CONTRIBUTION%20996%20REDECOUVERTE%20GRAVURE%20DIX-NEUVIEME%20SIECLE%20PAYSAGE%20BELGE%20LIEGE.pdf>

"*Vue de la ville et fontaine de Malmedy, à 3 lieues de Spa*". Antoine **LE LOUP** (Spa, 1730-1802 ?). Lavis à l'encre de Chine sur parchemin, d.89,5. Signé en bas au centre : Antoine **Le Loup** fecit. (Spa, Musée de la Ville d'Eaux).

<https://www.idesetautres.be/upload/download.php?file=CONTRIBUTION%20002%20REDECOUVERTE%20ILLUSTRATIONS%20AVANT%20DIX-NEUVIEME%20SIECLE%20PAYSAGE%20BELGE.pdf>

« *Lavandières- Vallée de la Vesdre* » (?), vers 1825, une chromolithographie de **Jobard** attribuée à N. **Piette** :

<https://www.idesetautres.be/upload/download.php?file=CONTRIBUTION%20786%20GRAVURE%20DIX-NEUVIEME%20SIECLE%20PAYSAGE%20BELGE.pdf>

Vue de la ville de Malmédy. Lithographie de Jean Nicolas **PONSART** (Malmédy, 1788-1870). (collection particulière).

<https://www.idesetautres.be/upload/download.php?file=CONTRIBUTION%20821%20REDECOUVERTE%20GRAVURE%20DIX-NEUVIEME%20SIECLE%20PAYSAGE%20BELGE.pdf>

Vue de la Fontaine de la Sauvenière à Spa, 1612. Plume-sépia de Remigio **CANTAGALLINA** (1587-1638), 144 x 227. Inscription en haut à droite :

« *Fontana Savenir Spay* ». (Musées Royaux des Beaux-Arts de Belgique, Bruxelles).

<https://www.idesetautres.be/upload/download.php?file=CONTRIBUTION%20006%20REDECOUVERTE%20ILLUSTRATIONS%20AVANT%20DIX-NEUVIEME%20SIECLE%20PAYSAGE%20BELGE.pdf> Vue du Collège de Malmédy, lithographie (125 x 175 cm) par Jean Nicolas **PONSART** (Malmédy, 1788-1870).

<https://www.idesetautres.be/upload/download.php?file=CONTRIBUTION%20849%20REDECOUVERTE%20GRAVURE%20DIX-NEUVIEME%20SIECLE%20PAYSAGE%20BELGE%20MALMEDY.pdf>

« *Jardin de Mon Bijou à Malmédy* ». Lithographie (135 x 175 cm) par Jean Nicolas **PONSART** (Malmédy, 1788-1870).

<https://www.idesetautres.be/upload/download.php?file=CONTRIBUTION%20905%20REDECOUVERTE%20GRAVURE%20DIX-NEUVIEME%20SIECLE%20PAYSAGE%20BELGE.pdf>

Vue de Spa en 1559 par Gilles **PIERRIERS**. Gravure 2 x 17,6 x 27,3 cm.

« Vera et exacta descriptio Spa vici Arduennae cum vicinis montibus sylvis et pratis per Aegidium Pierriers pictorem ». (Bruxelles, Cabinet des Estampes).

<https://www.idesetautres.be/upload/download.php?file=CONTRIBUTION%20010%20REDECOUVERTE%20ILLUSTRATIONS%20AVANT%20DIX-NEUVIEME%20SIECLE%20PAYSAGE%20BELGE.pdf>

« *Vue de Spa. Le moulin banal et la rivière Wayai* ». Plume-sépia. Remigio

CANTAGALLINA.

(Musées des Beaux-Arts de Belgique, Bruxelles).

<https://www.idesetautres.be/upload/download.php?file=CONTRIBUTION%2014%20REDECouverte%20Illustrations%20avant%20Dix-Neuvieme%20Siecle%20Paysage%20Belge.pdf>

Vue générale de Spa avec deux sources d'eau minérale. Gravure sur cuivre, 195 x 377 cm. Mathieu **MERIAN** (Bâle 1593 - Bad Schwalbach 1650). Figure dans **TOPOGRAPHIA WESTPHALIAE**, 1640, in-folio avec nombreuses vues, cartes et plans de villes. L'original de cette gravure à l'eau-forte, réduite pour l'Atlas de Mérian, est l'oeuvre de trois auteurs : Joannes Breugel delineavit, Guil. Van Nieulant fecit, Théodorus Galle excudit. Elle représente Spa en 1612. Haut. 44,5. Larg. 82,5. (Spa, Musée de la Ville d'Eaux).

<https://www.idesetautres.be/upload/download.php?file=CONTRIBUTION%2022%20REDECouverte%20Illustrations%20avant%20Dix-Neuvieme%20Siecle%20Paysage%20Belge.pdf>

Cascade de Coö, prise de Spa. Le Général DE HOWEN (Courlande 1774 — Hollande 1840?).

Lithographie, 137 x 205 mm. Figure dans : De Cloet, **Le voyage pittoresque dans le royaume des Pays-Bas** (Bruxelles, 1825). Non signée, attribuée aussi à Madou. (collection particulière)

<https://www.idesetautres.be/upload/download.php?file=CONTRIBUTION%20961%20REDECOUVERTE%20GRAVURE%20DIX-NEUVIEME%20SIECLE%20PAYSAGE%20BELGE.pdf>

« *Promenade des Artistes — Spaziergang der Künstler* », par Louis STROOBANT. Promenade des Artistes à Spa. Chromolithographie, 265 x 190 cm. Dans ***Spa et ses environs***, dessinés d'après nature par F. Stroobant (Bruxelles, J. Géruzet éditeur, Bruxelles, 1856), recueil de dix planches in-folio en 1867 et 1871. (Spa, Musée de la Ville d'Eaux).

<https://www.idesetautres.be/upload/download.php?file=CONTRIBUTION%20989%20REDECOUVERTE%20GRAVURE%20DIX-NEUVIEME%20SIECLE%20PAYSAGE%20BELGE.pdf>

Vue panoramique de Spa vers 1850. Joseph **BODY** (Spa, 1800-1873). Camaïeu de tons sépia, 178 x 236 cm. Signé en bas à gauche : J. Body (sur une pierre). (Spa, Musée de la Ville d'Eaux).

<https://www.idesetautres.be/upload/download.php?file=CONTRIBUTION%201017%20REDECOUVERTE%20GRAVURE%20DIX-NEUVIEME%20SIECLE%20PAYSAGE%20BELGE.pdf>

« *La Belgique – Liège* » (province de Liège, **1**) paru dans ***Le tour du Monde*** (« *Nouveau journal des voyages* ») ; Paris, Librairie Hachette et Cie, 1885, deuxième semestre, LIV, 1292^{ème} livraison, pages 225-240.

<https://www.idesetautres.be/upload/download.php?file=CAMILLE%20LEMONNIER%20PROVINCE%20DE%20LIEGE%201%20TOUR%20DU%20MONDE%201885.pdf>

« *La Belgique – Liège* » (province de Liège, **2**) paru dans ***Le tour du Monde*** (« *Nouveau journal des voyages* ») ; Paris, Librairie Hachette et Cie, 1885, deuxième semestre, LIV, 1293^{ème} livraison, pages 241-256 :

<https://www.idesetautres.be/upload/download.php?file=CAMILLE%20LEMONNIER%20PROVINCE%20DE%20LIEGE%202%20TOUR%20DU%20MONDE%201885.pdf>

« *La Belgique – Liège* » (province de Liège, **3**) paru dans ***Le tour du Monde*** (« *Nouveau journal des voyages* ») ; Paris, Librairie Hachette et Cie, 1885, deuxième semestre, LIV, 1294^{ème} livraison, pages 257-272 :

<https://www.idesetautres.be/upload/download.php?file=CAMILLE%20LEMONNIER%20PROVINCE%20DE%20LIEGE%203%20TOUR%20DU%20MONDE%201885.pdf>

Dans ***Belgium & Nassau or the continental tourist (commencing at Antwerp, and proceeding through Brussels, Namur, Liege, Aix-la-Chapelle, Cologne, through the Baths of Nassau, and the Taunus Range of Mountains to Frankfort on the Main)*** ; London, Black and Armstrong, 1838, 138 pages (62

illustrations) :

« *Contribution à une redécouverte de la gravure ou de la chromolithographie anglaise du dix-neuvième siècle (010)* » : « *View near Liege, Ansicht in der Nähe von Lüttich, Vue près de Liège* », par J. **FUSSELL**, gravé par **ROE**, entre les pages 76 et 77 de **Belgium & Nassau** (1838).

<https://www.idesetautres.be/upload/download.php?file=REDECOUVERTE%20010%20GRAVURE%20CHROMOLITHOGRAPHIE%20ANGLAISE%20DIX-NEUVIEME%20SIECLE.pdf>

« *Contribution à une redécouverte de la gravure ou de la chromolithographie anglaise du dix-neuvième siècle (011)* » : « *Verviers* », par J. **FUSSELL**, gravé par H. **BOND**, entre les pages 64 et 65 de **Belgium & Nassau** (1838).

<https://www.idesetautres.be/upload/download.php?file=REDECOUVERTE%20011%20GRAVURE%20CHROMOLITHOGRAPHIE%20ANGLAISE%20DIX-NEUVIEME%20SIECLE.pdf>

« *Contribution à une redécouverte de la gravure ou de la chromolithographie anglaise du dix-neuvième siècle (020)* » : « *Cathedral Liege – Cathédrale de Liège – Dom zu Lüttich* », par **SHEPHERD**, gravé par **SHURY & Son**, entre les pages 72 et 73 de **Belgium & Nassau** (1838).

<https://www.idesetautres.be/upload/download.php?file=REDECOUVERTE%20020%20GRAVURE%20CHROMOLITHOGRAPHIE%20ANGLAISE%20DIX-NEUVIEME%20SIECLE.pdf>

[020%20GRAVURE%20CHROMOLITHOGRAPHIE%20ANGLAISE%20DIX-NEUVIEME%20SIECLE.pdf](https://www.idesetautres.be/upload/download.php?file=REDECOUVERTE%20024%20GRAVURE%20CHROMOLITHOGRAPHIE%20ANGLAISE%20DIX-NEUVIEME%20SIECLE.pdf)

« *Contribution à une redécouverte de la gravure ou de la chromolithographie anglaise du dix-neuvième siècle (024)* » : « *Palace - Liege / Palais à Liège / Palast zu Lüttich* », par G.S. **SHEPHERD**, gravé par R. **BRICE**, entre les pages 74 et 75 de ***Belgium & Nassau*** (1838).

<https://www.idesetautres.be/upload/download.php?file=REDECOUVERTE%20024%20GRAVURE%20CHROMOLITHOGRAPHIE%20ANGLAISE%20DIX-NEUVIEME%20SIECLE.pdf>

Dans ***Gezigten in Holland en België*** (naar teekeningen op de plaats zelve vervaardigd door W.H. **BARTLETT**, met historische en plaatselijke beschrijving van H.G. **Van Kampen**) ; Amsterdam, bij G.J.A. Beyerink, **1840**, heruitgave in Amsterdam, bij Van Hoeve, 1980, 232 bladzijden (+ platen buiten tekst) :

« *Fountains at Leige – fontaines à Liège – fonteinen te Luik* » (= perron, 1840), gravé par A.H. **PAYNE**, d'après W.H. **BARTLETT**, entre les pages 220 et 221 :

<https://www.idesetautres.be/upload/download.php?file=CONTRIBUTION%201396%20GRAVURE%20EN%20BELGIQUE%20REDECOUVERTE%20080%20GRAVURE%20ANGLAISE%20DIX-NEUVIEME%20SIECLE.pdf>

« *Liege – Liège – gezicht op Luik* » (1840), gravé par A.H. **PAYNE**, d'après W.H. **BARTLETT**, entre les pages 216 et 217 :

<https://www.idesetautres.be/upload/download.php?file=CONTRIBUTION%201354%20GRAVURE%20EN%20BELGIQUE%20REDECOUVERTE%20075%20GRAVURE%20ANGLAISE%20DIX-NEUVIEME%20SIECLE.pdf>

« *the court of the palace of the prince bishop of Liege – Cour du palais **du** évêque de Liège – het bisschops paleis te Luik* » (1840), gravé par A.H. **PAYNE**, d'après W.H. **BARTLETT**, entre les pages 218 et 219 :

<https://www.idesetautres.be/upload/download.php?file=CONTRIBUTION%201403%20GRAVURE%20EN%20BELGIQUE%20REDECOUVERTE%20082%20GRAVURE%20ANGLAISE%20DIX-NEUVIEME%20SIECLE.pdf>

Autres œuvres, d'Auguste DONNAY.

Découvrez (téléchargements **GRATUITS**)

les 12 « *chapitres* » du livre de Louis **BANNEUX**, *L'âme des humbles* (« *Première série* » ; croquis d'Auguste Donnay ; Bruxelles, Lebègue ; 1909, XIV-221 pages).

<https://www.idesetautres.be/upload/download.php?file=LOUIS%20BANNEUX%20AME%20HUMBLES%201%201909%20AUGUSTE%20DONNAY%20LIENS%20INTERNET%2012%20CHAPITRES.pdf>

Découvrez (téléchargements **GRATUITS**) parmi les 13 « *chapitres* » du livre de Louis **BANNEUX**, *L'âme des humbles* (« *Deuxième série* » ; croquis d'Auguste Donnay ; Bruxelles, Lebègue ; 1912, 253 pages)

« *le messenger* » (agent des messageries) :

<https://www.idesetautres.be/upload/download.php?file=LOUIS%20BANNEUX%20MESSAGER%20AME%20HUMBLES%202%2001%201912%20AUGUSTE%20DONNAY.pdf>

« *L'écorcheur d'arbres* » :

<https://www.idesetautres.be/upload/download.php?file=LOUIS%20BANNEUX%20ECORCHEUR%20ARBRES%20AME%20HUMBLES%202%2004%201912%20AUGUSTE%20DONNAY.pdf>

« *Le braconnier* » :

<https://www.idesetautres.be/upload/download.php?file=LOUIS%20BANNEUX>

[%20BRACONNIER%20AME%20HUMBLES%202%2007%201912%20DONNAY.pdf](#)

« *L'instituteur* » :

[https://www.idesetautres.be/upload/download.php?file=LOUIS%20BANNEUX%20INSTITUTEUR%20AME%20HUMBLES%202%2013%201912%20AUGUSTE%20DONNAY.pdf](#)

Années déjà également téléchargeables **GRATUITEMENT** de la revue **WALLONIA** (« *recueil de littérature orale, croyances et usages traditionnels* », Liège)

1893 :

[http://www.idesetautres.be/upload/WALLONIA%201893%201%20TABLE%20MATIERES%20LIENS%20INTERNET%20CONTENU.pdf](#)

1894 :

[http://www.idesetautres.be/upload/WALLONIA%201894%202%20TABLE%20MATIERES%20LIENS%20INTERNET%20CONTENU.pdf](#)

1895 :

[http://www.idesetautres.be/upload/WALLONIA%201895%203%20TABLE%20MATIERES%20LIENS%20INTERNET%20CONTENU.pdf](#)

1896 :

<http://www.idesetautres.be/upload/WALLONIA%201896%204%20TABLE%20MATIERES%20LIENS%20INTERNET%20CONTENU.pdf>

1897 :

<http://www.idesetautres.be/upload/WALLONIA%201897%205%20TABLE%20MATIERES%20LIENS%20INTERNET%20CONTENU.pdf>

Tables des tomes 1-5 (1893-1897) :

<http://www.idesetautres.be/upload/WALLONIA%201893-1897%20TABLES%201-5.pdf>

1898 :

<https://www.idesetautres.be/upload/WALLONIA%201898%206%20TABLE%20MATIERES%20LIENS%20INTERNET%20CONTENU.pdf>

1899 :

<https://www.idesetautres.be/upload/WALLONIA%201899%207%20TABLE%20MATIERES%20LIENS%20INTERNET%20CONTENU.pdf>

1900 :

<https://www.idesetautres.be/upload/WALLONIA%201900%208%20TABLE%20MATIERES%20LIENS%20INTERNET%20CONTENU.pdf>

1901 :

<https://www.idesetautres.be/upload/WALLONIA%201901%209%20TABLE%20>

[MATIERES%20LIENS%20INTERNET%20CONTENU.pdf](#)

1902 :

<https://www.idesetautres.be/upload/WALLONIA%201902%2010%20TABLE%20MATIERES%20LIENS%20INTERNET%20CONTENU.pdf>

1903 :

<https://www.idesetautres.be/upload/WALLONIA%201903%2011%20TABLE%20MATIERES%20LIENS%20INTERNET%20CONTENU.pdf>

1904 :

<https://www.idesetautres.be/upload/WALLONIA%201904%2012%20TABLE%20MATIERES%20LIENS%20INTERNET%20CONTENU.pdf>

1905 :

<https://www.idesetautres.be/upload/WALLONIA%201905%2013%20TABLE%20MATIERES%20LIENS%20INTERNET%20CONTENU.pdf>

1906 :

<https://www.idesetautres.be/upload/download.php?file=WALLONIA%201906%2014%20TABLE%20MATIERES%20LIENS%20INTERNET%20CONTENU.pdf>

1907 :

<https://www.idesetautres.be/upload/download.php?file=WALLONIA%201907%2015%20TABLE%20MATIERES%20LIENS%20INTERNET%20CONTENU.pdf>

Quelques tableaux de Jacqueline PARENT.

torrent (1996) :

<https://www.idesetautres.be/upload/TORRENT%20JACQUELINE%20PARENT%201996.pdf>

étang (1999), dans un environnement plutôt champêtre :

<https://www.idesetautres.be/upload/ETANG%20%20JACQUELINE%20PARENT%20TABLEAU%201999.pdf>

sous-bois au début de l'automne (1979) :

<https://www.idesetautres.be/upload/FORET%20DE%20SOIGNE%20EN%20AUTOMNE%20JACQUELINE%20PARENT%201979.pdf>

étang entouré de fleurs (2003) :

<https://www.idesetautres.be/upload/ETANG%201%20JACQUELINE%20PARENT%202003.pdf>

un hommage aux nymphéas de Claude MONET.

<https://www.idesetautres.be/upload/HOMMAGE%20AUX%20NYMPHEAS%20DE%20CLAUDE%20MONET%20JACQUELINE%20PARENT%20TABLEAU%2001998.pdf>

hommage floral à Claude MONET (2002) :

<https://www.idesetautres.be/upload/HOMMAGE%20FLORAL%20A%20CLAUDE%20MONET%20JACQUELINE%20PARENT%202002.pdf>

rivière tumultueuse des Ardennes belges (1966) :

<https://www.idesetautres.be/upload/RIVIERE%20TUMULTUEUSE%20JACQUELINE%20PARENT%201966.pdf>

forêt de sapins enneigés des Ardennes belges:

<https://www.idesetautres.be/upload/FORET%20DE%20SAPINS%20ENNEIGES%20JACQUELINE%20PARENT%201995.pdf>

le jardin aux fontaines pétrifiantes au pied du Vercors (2008) :

<https://www.idesetautres.be/upload/JARDIN%20FONTAINES%20PETRIFIANTES%20PIED%20VERCORS%20JACQUELINE%20PARENT%20TABLEAU%202008.pdf>

© 2023, Bernard GOORDEN

Nous vous proposons, **quotidiennement**,
d'autres gravures,
et il y en a déjà plus de **4.000**,
téléchargeables **GRATUITEMENT**,
à l'*Espace Téléchargements*
du site <https://www.idesetautres.be>